

Publié sur *Les Arts décoratifs* (<http://collections.lesartsdecoratifs.fr>)

[Accueil](#) > [Arts décoratifs](#) > [XIXe siècle](#)

XIXe siècle

Affichage :

- Grille
- Liste

Résultats par page ▼

Vase [Triomphe de Bacchus pour une fontaine à thé]

Jean-Baptiste-Claude, Odiot, orfèvre, 1819 (vers), Paris
inv. 2016.100.31.1-2

**Média
principal:**



[Lire la suite de Vase \[Triomphe de Bacchus pour une fontaine à thé\]](#)

Salière double [Vénus]

Jean-Baptiste-Claude, Odiot, orfèvre, 1819 (vers), Paris
Christofle & Cie, auteur de la dorure, 1907/1908, Paris
inv. 2016.100.23

**Média
principal:**



[Lire la suite de Salière double \[Vénus\]](#)

Statuette de petit satyre

Jean-Baptiste-Claude, Odiot, orfèvre, 1819 (vers), Paris
Christofle & Cie, auteur de la dorure, 1907/1908, Paris
inv. 2016.100.30

**Média
principal:**

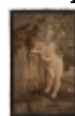


[Lire la suite de Statuette de petit satyre](#)

Panneau de tapisserie

Alexis Joseph, Mazerolle, auteur du modèle,
R. et L., Hamot, atelier, 19e siècle, Aubusson
inv. 12914

**Média
principal:**



[Lire la suite de Panneau de tapisserie](#)

[Union de l'Art et de l'Industrie]

François-Emile, Ehrmann, peintre, 1883, France
inv. 976

**Média
principal:**



[Lire la suite de \[Union de l'Art et de l'Industrie\]](#)

Dossier de canapé

19e siècle,
inv. 207 bis

**Média
principal:**



[Lire la suite de Dossier de canapé](#)

Flacon

18e siècle (fin), France ?
inv. 57928

**Média
principal:**



[Lire la suite de Flacon](#)

[Le duc d'Aumale en lieutenant général]

Louis, Mennessier, sculpteur, 1843, Paris
Albert, Susse, atelier,
inv. 19676

**Média
principal:**



[Lire la suite de \[Le duc d'Aumale en lieutenant général\]](#)

palette à fard

19e siècle, Paris ?
inv. 58121.B

**Média
principal:**



[Lire la suite de palette à fard](#)

[Amour]

Pierre-Victor, Galland, peintre, 19e siècle (2ème moitié), France
inv. 829

**Média
principal:**



[Lire la suite de \[Amour\]](#)

Pages

1

[2](#)

[3](#)

[4](#)

5

6

7

8

9

...

[suivant >](#)

[dernier »](#)

URL source:

[http://collections.lesartsdecoratifs.fr/xixe-siecle?f\[0\]=f_filtrepardatedecreation%3A1884%20%28vers%29&f\[1\]=f_filtreparmatieresettechniq000%3A%24%24%24TECHNIQUES%20APPLIQUES%20A%20LA%20CERAMIQUE%24%24%24termes%20associ%C3%A9s%20aux%20techniques%20de%20la%20c%C3%A9ramique%24%24%24d%C3%A9cor%20c%C3%A9ramique%24%24%24d%C3%A9cor%20sur%20couverte%24%24%24d%C3%A9cor%20peint%20sur%20couverte](http://collections.lesartsdecoratifs.fr/xixe-siecle?f[0]=f_filtrepardatedecreation%3A1884%20%28vers%29&f[1]=f_filtreparmatieresettechniq000%3A%24%24%24TECHNIQUES%20APPLIQUES%20A%20LA%20CERAMIQUE%24%24%24termes%20associ%C3%A9s%20aux%20techniques%20de%20la%20c%C3%A9ramique%24%24%24d%C3%A9cor%20c%C3%A9ramique%24%24%24d%C3%A9cor%20sur%20couverte%24%24%24d%C3%A9cor%20peint%20sur%20couverte)